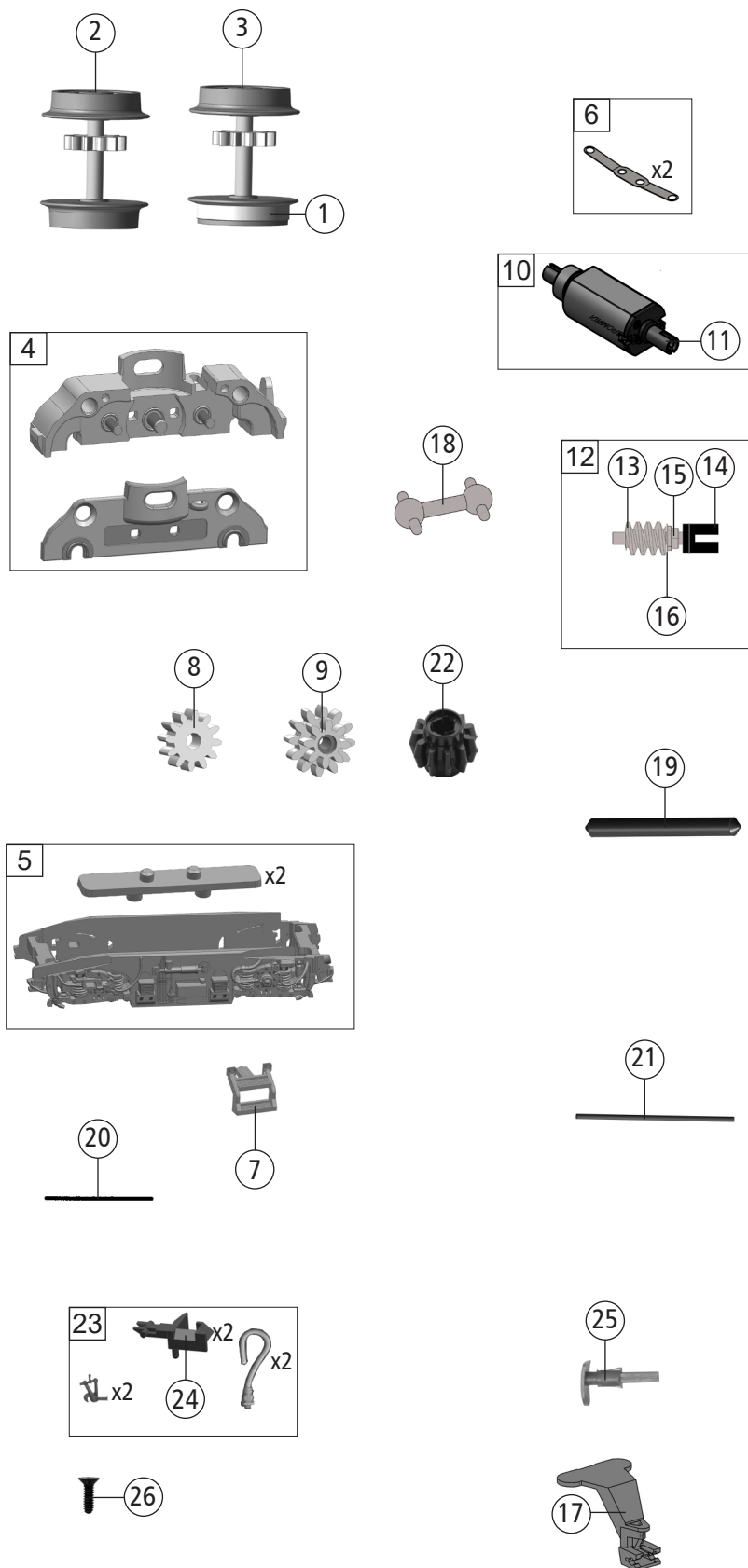


Pos. Nr. Pos.no.	Beschreibung Description	Art.-Nr. Art.no.	Preisgruppe Price bracket
7560014	SNCF BB 22241	=	N
7570014		=	N
1	Gehäuse kpl. Betr. Nr. BB 22241 Body ass. compl. Loco. no. BB 22241	107560014	37
2	Stirnfenster Front window	15732135	11
3	TS - Lichtnägel Part set - Light pins	13732135	7
4	Dachhütze Roof scoop	73213510	6
5	TS - Deichselabdeckung+Dachkiste Part set - Draw bar cover+roof box	73213520	4
6	TS - LED-Maske NS, Schneckendeckel, Part set - LED-mask, wormgear cover,	73213525	5
7	Führerstand Driver's cab	12732135	8
8	Umlauf Runway	73213530	7
9	Stromabnehmer AM18 B Pantograph	67732137	19
10	Dachleitung 1+2 Roof lines 1+2	75600142	5
11	Dachleitung Roof wiring	73210041	7
12	Frontgriffe+Doppelhorn Front handles+doublehorn	73213518	4
13	Türgriff Door handle	73210050	5
14	Stromabnehmer AM18 C Pantograph	67732135	19
15	Platine kpl. PCB complete	65732135	22
16	Brückenstecker NEXT18 Jumper	66710800	18
17	Grundrahmen Base frame	40732135	12
18	Schneepflug Snowplow	73213590	4
19	Unterflurwanne,Lautsprecherbox, Underfloor tub,Loudspeaker box,	756001485	5
20	FK-Schraube M1,2x2,6 mm FK-Screw	70900005	2
21	SK-Schraube M1,6x4 mm SK-Screw	115161	3
22	TS-Isolatoren Part set-Isolators	197560014	15
Sound			
23	Sounddecoder Sound decoder	68165918	40
24	Lautsprecher FOX Loudspeaker	68701100	16

Änderungen in Konstruktion und Ausführung vorbehalten
We reserve the right to change the construction and specification



Pos. Nr. Pos.no.	Beschreibung Description	Art.-Nr. Art.no.	Preisgruppe Price bracket
7560014	SNCF BB 22347		N
7570014			N
1	Hafring D=6,95 B=1,2 N-Spur Traction tyre	00547002	1
2	Radsatz m. Zahnrad o. Hafring Wheelset w.gearwh. w/o traction tyre	53732100	11
3	Radsatz m. Zahnrad m. Hafring Wheelset w.gearwh. w. traction tyre	54732100	12
4	Getriebesatz NS / BB 2-tlg. Gear set 2-parts	46732100	9
5	DG-Blende Bogie frame	41732135	6
6	Radkontakte Wheel contacts	61732100	9
7	Treppe DG-Blende Steps f. bogie frame	73213560	3
8	Zahnrad Z=12 Gear wheel	56732100	5
9	Zahnrad Z=8/12 Gear wheel	56732101	5
10	Motor KM m. Schwungm.+Kardans. Motor w. flywheel+cardan reception	50732100	24
11	Kardanschale KM-Motor Cardan reception KM f. motor	146535	3
12	Schneckensatz m. Kardansch. Worm gear set w. cardan reception	144469	14
13	Schnecke D=4 L=5 mm Worm gear	00567601	7
14	Kardanschale f. Schneckens. Cardan reception f. wormgear set	145585	3
15	Achslager Axle bearing	145530	6
16	Beilagscheibe Washer	145804	4
17	Deichsel Drawbar	38732135	5
18	Kardanwelle Cardan shaft	73210070	4
19	Achse L=14,8 D=1,5 Axle	00527010	1
20	Richtfeder L=15 mm 0,12 Straightening spring	00767008	1
21	Kupplungshaltestange Coupling support rod	38734501	9
22	Zahnrad Z=11 Gear wheel	56716100	3
23	Zurüstbeutel Bag with accessories	19732135	12
24	Kupplung N-Spur Coupling	98189	6
25	Puffer Buffer	75732135	3
26	SK-Schraube M1,6x4 mm SK-Screw	115161	3